

Asfaltové
zálivkové hmoty

Sanační hmoty

Emulzní kalové
zákryty

Adhezní nátěry

Asfaltové hmoty
BIGUMA®

Asfaltové zálivkové hmoty



BIGUMA® - TL 82 a BIGUMA® - DS 164/SNV

Popis	Polymery modifikovaná asfaltová zálivka podle EN 14 188-1, typ N2.
Použití	Vhodná k vyplnění a zalévání spár na všech betonových a asfaltových plochách do šířky spáry 25 mm.
Vlastnosti	Plasticko-elastická, dobře snáší dilatační pohyby ve spáře, možné změny šířky spáry až o 25 %, dobrá přilnavost na asfaltové a minerální podklady, odolnost proti stárnutí, odolná proti kapalným ředidlům, solím, ředěným kyselinám apod., snadno recyklovatelná.
Adhezní nátěr	COLZUMIX® - Haftgrund
Teplota aplikace	Cca 160 - 180 °C
Hustota	1,1 g/cm ³
Balení	Karton 10 kg/25 kg, plechový soudek 10 kg/30 kg



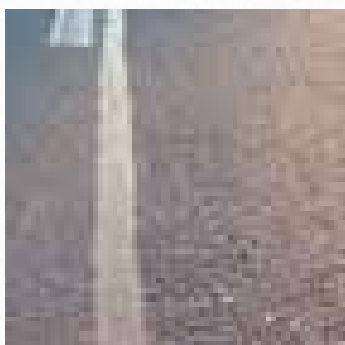
BIGUMA® - N 10

Popis	Asfaltová zálivková hmota podle TL Fug-StB 01, certifikováno ITC Zlín.
Použití	Vhodná k utěsnění spár u všech druhů zpevněných ploch dlažbou a panely.
Vlastnosti	Vysoká pevnost, velmi dobré užitkové vlastnosti za tepla i chladu, dobrá přilnavost na minerální podklady, odolnost proti stárnutí, odolná proti kapalným ředidlům, solím, ředěným kyselinám apod., snadno recyklovatelná.
Adhezní nátěr	COLZUMIX® - Haftgrund, COLZUMIX® - IVS
Teplota aplikace	Cca 150 - 180 °C
Hustota	1,5 g/cm ³
Balení	Karton 15 kg/30 kg, plechový soudek 15 kg/40 kg



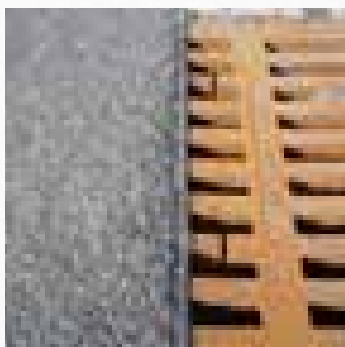
BIGUMA® - BAB 20 ZTV

Popis	Polymery modifikovaná asfaltová hmota ke kolejím podle TL Fug-StB 01 certifikováno ITC Zlín.
Použití	Vhodná k utěsnění spár mezi kolejnicemi a přilehlou povrchovou vrstvou jako je dlažba, beton nebo asfalt, šířka do 70 mm.
Vlastnosti	Plasticko-elastická, velmi dobře snáší dilatační pohyby ve spáře, dobré užitkové vlastnosti za tepla i chladu, dobrá přilnavost na koleje a přilehlou povrchovou vrstvu, odolnost proti stárnutí, odolná proti kapalným ředidlům, solím, ředěným kyselinám apod., recyklovatelná.
Adhezní nátěr	COLZUMIX® - Haftgrund
Teplota aplikace	Cca 165 - 185 °C
Hustota	1,28 g/cm ³
Balení	Karton 12 kg/27 kg, plechový soudek 12 kg/35 kg



BIGUMA® - RS

Popis	Polymery modifikovaná asfaltová spárovací hmota podle TL Fug-StB 01, certifikováno ITC Zlín.
Použití	Vhodná speciálně pro sanaci trhlin a spár v asfaltových a betonových plochách při možném použití způsobu „OVERSEALBANDING“ – plombování s povrchovým překrytem.
Vlastnosti	Dobrá přilnavost na asfaltové a minerální podklady, odolná proti slunečnímu záření, nelepí se na pneumatiky, velmi dobré užitkové vlastnosti za tepla i chladu, odolnost proti stárnutí, odolná proti kapalným ředidlům, solím, ředěným kyselinám apod., recyklovatelná.
Adhezní nátěr	COLZUMIX® - Haftgrund
Teplota aplikace	Cca 170 - 180 °C
Hustota	1,25 g/cm ³
Balení	Karton 12 kg/30 kg, plechový soudek 15 kg/35 kg



BIGUMA® - 1401

Popis	Polymery modifikovaná asfaltová záливková hmota podle EN 14 188-1, typ N1.
Použití	Vhodná na málo pojižděné a nepojižděné spáry na betonových a asfaltových plochách, které jsou vystaveny vysokým pohybům. Zvláště vhodná u spojů na betonových a ocelových mostech podél obrubníků.
Vlastnosti	Plasticko-elastická, dobře snáší dilatační pohyby ve spáře, možné změny šířky spáry až o 35 %, dobrá přilnavost na asfaltové a minerální podklady, odolnost proti stárnutí, odolná proti kapalným ředidlům, solím, ředěným kyselinám apod., snadno recyklovatelná.
Adhezní nátěr	COLZUMIX® - Haftgrund
Teplota aplikace	Cca 160 - 180 °C
Hustota	1,0 g/cm ³
Balení	Plechový soudek 27 kg

BIGUMA® - Artic Grade

Popis	Plasticko-elastická asfaltová záливka podle EN 14 188-1, typ N1.
Použití	Záливková hmota na bázi bitumenu a kaučuku, speciálně navržena pro chladné klimatické zóny, nebo na plochy s vysokými požadavky na průtažnost a přilnavost.
Vlastnosti	Plasticko-elastická, dobře snáší dilatační pohyby ve spáře, možné změny šířky spáry až o 25 %, dobrá přilnavost na asfaltové a minerální podklady, odolnost proti stárnutí, odolná proti kapalným ředidlům, solím, ředěným kyselinám apod., snadno recyklovatelná.
Adhezní nátěr	COLZUMIX® - Haftgrund
Teplota aplikace	Cca 170 °C
Hustota	1,12 g/cm ³
Balení	Plechový soudek 10 kg/30 kg

Sanační hmoty



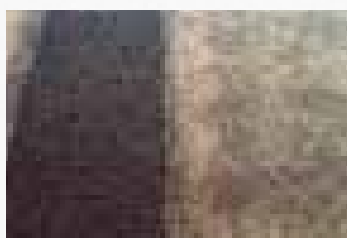
BIGUMA® - DS 10

Popis	Asfaltová sanační hmota do hloubky 5 – 15 mm.
Použití	Asfaltová sanační hmota se používá na vyplnění vyfrézovaných nerovností, přechodů a výtluků na cestách. Mimo to je vhodná na sanování hrubě poškozených asfaltových povrchů, oprav mechanických poškození nebo malých povrchových prasklin.
Adhézní nátěr	COLZUMIX® - S
Teplota aplikace	190 – 240 °C
Hustota	2,2 g/cm ³
Balení	Plechový soudek 20 kg



BIGUMA® - DS 30

Popis	Asfaltová sanační hmota do hloubky 15–30 mm.
Použití	Asfaltová sanační hmota se používá na vyplnění vyfrézovaných nerovností, přechodů a výtluků na cestách. Mimo to je vhodná na sanování hrubě poškozených asfaltových povrchů, oprav mechanických poškození nebo malých povrchových prasklin.
Adhézní nátěr	COLZUMIX® - S
Teplota aplikace	190 – 240 °C
Hustota	2,2 g/cm ³
Balení	Plechový soudek 22 kg



BIGUMA® - BR

Popis	Asfaltové pojivo pro elastické mostní závěry kladené za horka.
Použití	Modifikované asfaltové pojivo se používá ve vzájemně vyrovnaném poměru s tříděným přírodním kamenivem (dřf 11/16 mm, popř. 18/22 mm) na zhotovení elastických mostních závěrů kladených za horka.
Teplota aplikace	180 – 190 °C
Balení	Plechový soudek 35 kg



BIGUMA® - AquaBit

Popis	Rychletuhnoucí studená asfaltová směs.
Použití	K opravě poškozených vozovek, k vyplnění výtluků, výmolů a k vytváření malých ramp.
Vlastnosti	Směs se skládá z modifikovaného asfaltu, vybraných minerálních komponentů a změkčujících polymerů. Studená směs reaguje pod vlivem vody a tvrdne za krátký čas. Zpracovatelný za studena. Po zabudování a utěsnění je pevný a schopný pojezdu, je možno jej použít i při mokřem podkladu, nabízí se v různých zrnitostech kameniva, kompatibilita s obvykle používanými stavebními hmotami, neobsahuje rozpouštědla, neškodí životnímu prostředí.
Spotřeba	21 – 24 kg/m ² na 1 cm stavební tloušťky
Balení	Plastový kbelík 25 kg



BIGUMA® - Kaltasphalt

Popis	Studená asfaltová směs.
Použití	K opravě poškozených vozovek, k vyplnění výtluků.
Vlastnosti	Směs se vyznačuje lehkou zpracovatelností při každém počasí, tedy i při vlhkosti a nižších teplotách, velmi dobrou přilnavostí, při uskladnění nedochází ke slepení, neulpívá na nářadí, stálostí vůči mrazu, neškodí životnímu prostředí, je možno jen znovu použít jako regenerovaný asfalt.
Spotřeba	21 – 24 kg/m ² na 1 cm stavební tloušťky
Balení	Pytle 25 kg, plechové soudky 30 kg

Emulzní kalové zákryty



BIGUMA® - ES

Popis	Stěrka na bázi živičné emulze modifikované polymerem.
Použití	Používá se k pečetení a tím i k prodloužení životnosti hrubých asfaltových vrstev s otevřenými póry, speciálně silně zatížených. Slouží k ochraně ztenčených a povrchově narušených vrstev před dalším poškozením a k uzavření pórů asfaltových koberců. Spracovatelná za studena.
Vlastnosti	Působí regeneračně na pojivo starého asfaltového povrchu, je okamžitě po nanesení rezistentní vůči povrchové vodě, jednoduchá možnost aplikace bez použití techniky, tixotropická, proto snadno zpracovatelná, odolná proti silnému mechanickému namáhání.
Balení	Plechový soudek 40 kg



STRADAFIX®

Popis	Kalový zákryt obsahující rozpouštědlo s jemnozrnnými minerálními látkami.
Použití	Slouží ke utěsnění asfaltových povlaků a k obnově starých asfaltových vrstev. Používá se také k pečetení hrubých asfaltových vrstev k prodloužení životnosti, na ochranu ztenčených a povrchově narušených vrstev, k uzavření asfaltových povrchů, které byly provedeny s otevřenými póry.
Vlastnosti	Působí regeneračně na pojivo starého asfaltového povrchu, je rezistentní vůči povrchové vodě, jednoduchá aplikace bez použití techniky, tixotropický, proto snadno zpracovatelný, odolný proti silnému mechanickému namáhání.
Balení	Plechový soudek 30 kg

Asfaltové tavitelné pásy



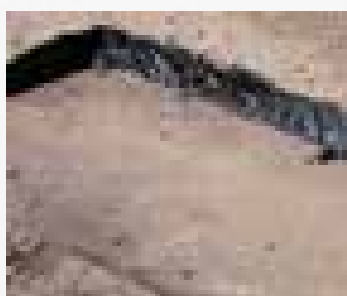
BIGUMA® - Strip SP

Popis	polymery modifikované asfaltové těsnící pásy.
Použití	pro zakrytí otevřených švů a trhlin do šířky 5 mm a účinně zabraňuje pronikání cizích částic a povrchových vod do konstrukce.
Rozměry/ Balení	30 mm x 5 m (40 m/karton) 40 mm x 5 m (35 m/karton) 50 mm x 5 m (25 m/karton)



BIGUMA® - BAND FIX

Popis	Tavitelná asfaltová páska s lepící vrstvou pro pracovní spoje silničních staveb.
Použití	Utěsnění spár a trvalé spojení pracovních spojů materiálů s různými fyzikálními vlastnostmi. Páska splňuje požadavky TL Fug-Stb 01 a ZTV Fug-Stb 01.
Rozměry/ Balení	25 x 8 mm (78 m/karton), 30 x 8 mm (73 m/karton), 35 x 8 mm (63 m/karton) 40 x 8 mm (48 m/karton), 25 x 10 mm (70 m/karton), 30 x 10mm 63 m/karton), 35 x 10 mm (48 m /karton), 40 x 10 mm (40 m/karton)



BIGUMA® - Plast

Popis	Lepící hmota pracovních spojů na bázi asfaltových rozpouštědel aplikovaná za studena.
Použití	Lepící a tmelící hmota se zesíleným vláknem, zušlechtněná elastomerem, zpracovatelná za studena, která byla vyvinuta speciálně pro trvanlivé spojení pracovních spojů při stavbě silnic.
Hustota	1,131 g/cm ³
Balení	Plechový soudek 30 kg

Adhezní nátěry



COLZUMIX® - Haftgrund

Popis	Bezbarvý plastový obsahující adhezní nátěr pro všechny živичné zalévací hmoty BIGUMA®.
Použití	Spojuje prach přilnutý na betonových a asfaltových dílech a vytváří optimální přílnavou vrstvu, která se později spojí s přidanou asfaltovou záplivkovou hmotou.
Vlastnosti	Velmi dobrá lepivost na všechny podklady, zvláště na asfalt a beton, rychlé schnutí aplikovaného adhezního nátěru, odolný proti kapalným ředidlům, solím, ředěným kyselinám apod., zaručuje dobré spojení stěn spáry se záplivkou, řídká snadno zpracovatelná kapalina.
Spotřeba	Cca 3 % z množství zalévací hmoty, která má být aplikována
Balení	Kanystř 10 l / 30 l

COLZUMIX® - IVS

Popis	Živичný adhezní nátěr obsahující rozpouštědlo.
Použití	Živичný adhezní nátěr pro sanační hmoty BIGUMA® - DS 10 a BIGUMA® - DS 30. Adhezní nátěr se používá k dokonalému spojení především u drsných podkladů a podkladů chudých na pojivo.
Vlastnosti	Velmi dobrá lepivost na všechny podklady, zvláště na asfalt a beton, rychlé schnutí, vysoká schopnost krytí, lehká viskozita.
Spotřeba	0,3 - 0,5 l / m ² , podle podkladu
Balení	Kanystř 10 l / 30 l

BIGUMA® - Haftkleber

Popis	Asfaltový spojovací postřik, splňuje požadavky normy DIN 1995 T 3.
Použití	Používá se k nástřiku podkladů a ke zhotovení silových spojů mezi asfaltovými vrstvami. Nástřik je nutno provést při opravě starých asfaltových vrstev a u nových asfaltových vrstev, pokud jsou vystaveny staveništní dopravě nebo povětrnostním vlivům.
Vlastnosti	Vhodný pro nástřik, dobré lepicí vlastnosti, vysoká stálost při uskladnění.
Spotřeba	0,20 - 0,30 kg/m ² , přičemž horní hranice platí pro podklady chudé na pojivo
Balení	30 kg soudky z umělé hmoty 1000 kg IBC kontejner (nevratně) v cisternách

BIGUMA BOHEMIA, s.r.o.
Bratislavská 2808
690 02 Břeclav
tel.: +420 519 325 355
fax: +420 519 326 477
e-mail: prodej@biguma.cz

BIGUMA SLOVAKIA, s.r.o.
Školská 701
908 01 Kúty
mob.: +421 944 310 501
+421 903 776 553
e-mail: bigumaslovakia@mail.t-com.sk

www.biguma.cz